

Bombas hidráulicas manuales

Hydraulic hand pumps

Características técnicas

Technical Data

- Cuerpo en hierro fundido con acabado en cataforesis.
- Pistón en acero nitrurado (tratamiento anti-gripante).
- Juntas reforzadas (collarín + rascador).
- Depósito de acero estampado con placa de fijación acabado con pintura de poliuretano.
- Orientación universal de la bomba sobre el depósito (360°).
- Tubo de aspiración con filtro.
- Tapón de drenaje.

MANIOBRA

- Palanca en posición horizontal LH = Presión máxima.
- Palanca en posición vertical LV = Presión máxima/2

- Body in cast iron with cataphoresis finish.
- Piston in nitrited steel (nitride hardening).
- Reinforced seals (sealing lip + wiper seal).
- Stamped steel tank with mounting in polyurethane finish paint.
- Universal orientation of the pump on its tank (360°).
- Filter on the suction pipe.
- Drain plug.

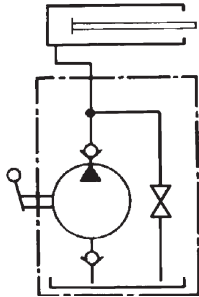
OPERATION

- Lever in horizontal position LH = Maximum pressure.
- Lever in vertical position LV = Maximum pressure/2



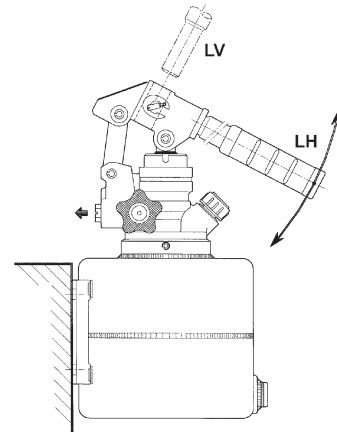
Bombas hidráulicas manuales

Simple efecto

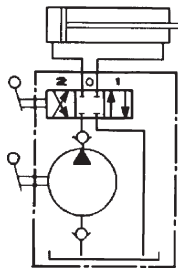


Hydraulic hand pumps

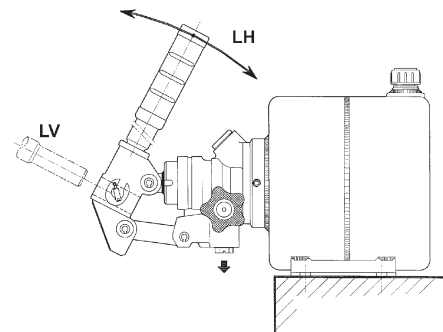
Single acting



Doble efecto



Double acting

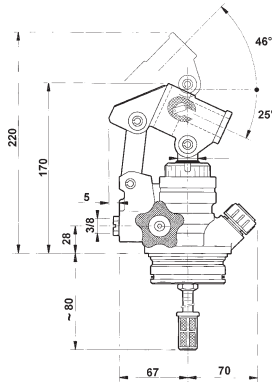


Bombas hidráulicas manuales

Hydraulic hand pumps

Bombas

Pumps

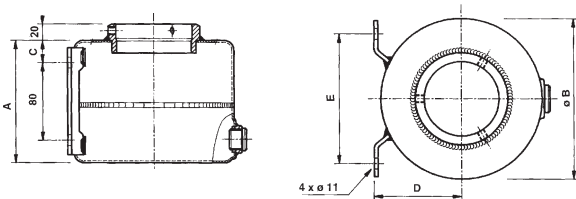


BOMBAS PUMPS	REF.	Ø P	Presión máxima Max. pressure (bar)	Vol. Desplazamiento Displacement vol. (cm ³)	Peso Weight (Kg.)
Simple Efecto Single Acting	P12SE	12	300	8	3,1
	P16SE	16	200	15	3,1
	P20SE	20	150	20	3,2
	P1230SE	12/30	300/50	5/25	3,4
	*P25SDA	16	120	30	3,2
	*P20SDA	14	160	20	3,2
Doble Efecto Double Acting	P16DE	16	200	15	3,2
	P20DE	20	150	20	3,2
	*P25DDA	16	150	30	3,2

*Bombas de Doble Acción | Double Action Pumps

Depósitos

Tanks

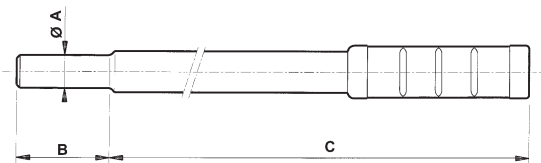


REF.	A	B	C	D	E	Vol. (L)	Peso Weight (Kg.)
RP1	166	89	27	50	135	1	2,2
RP2	126	164	21	84	170	2	2,3
RP4	169	184	36	96	170	4	3
*RP4C	168	168	36	96	170	4	3,1
RP6	205	205	36	108	170	6	4,1
RP8	225	225	36	120	170	8	5,1

*Depósito cuadrado | Square tank

Palanca

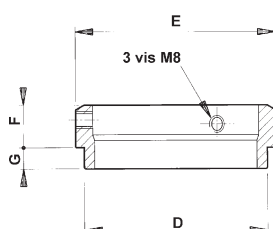
Lever



REF.	A	B	C	Peso Weight (Kg.)
LEVPM	20	45	500	0,7

Adaptador soldable

Ring to be welded



REF.	D	E	F	G	Peso Weight (Kg.)
RPK	86	94	20	10	0,4

Para instalar la bomba en otros depósitos | To mount the pumps on other tanks